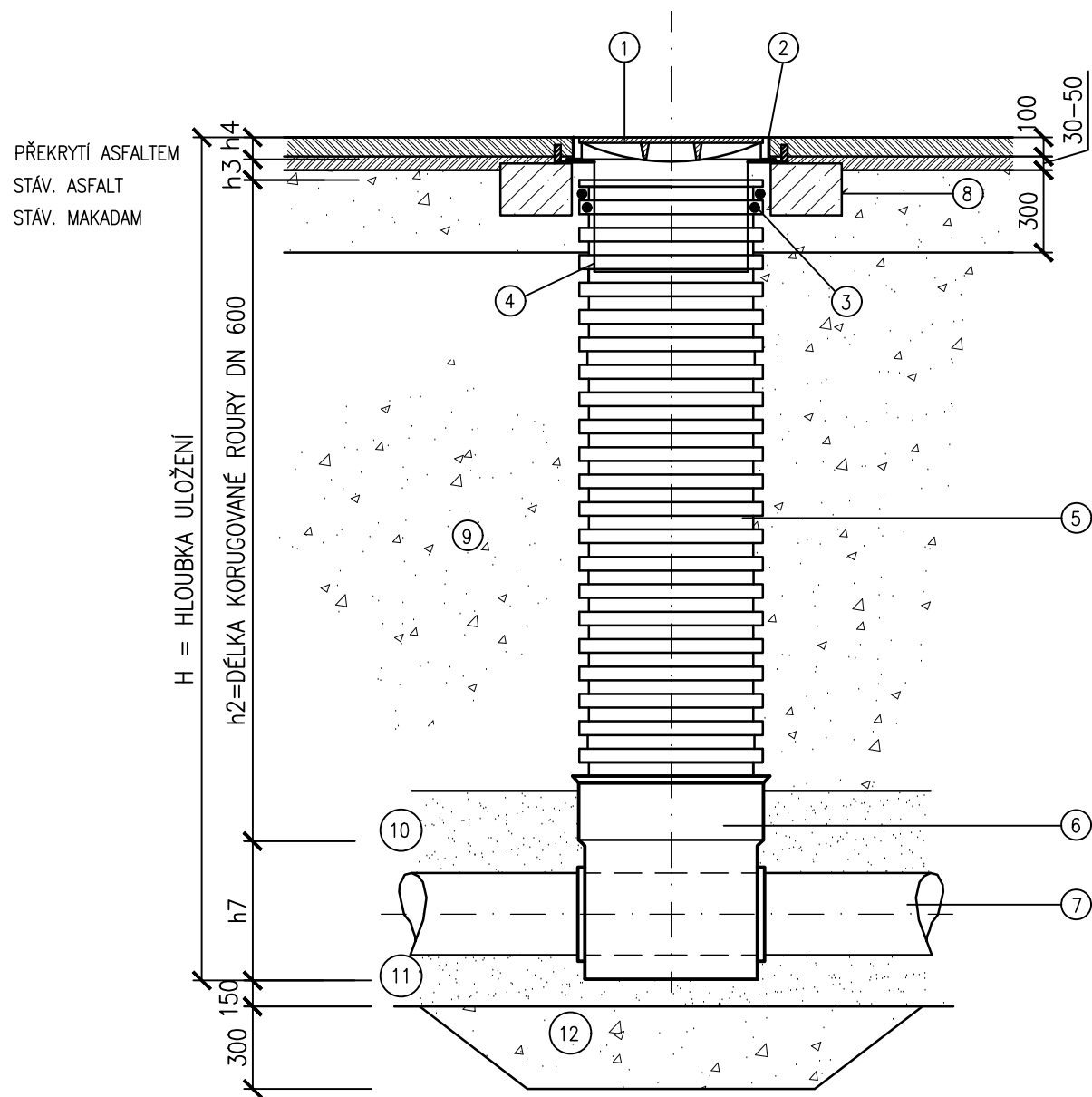
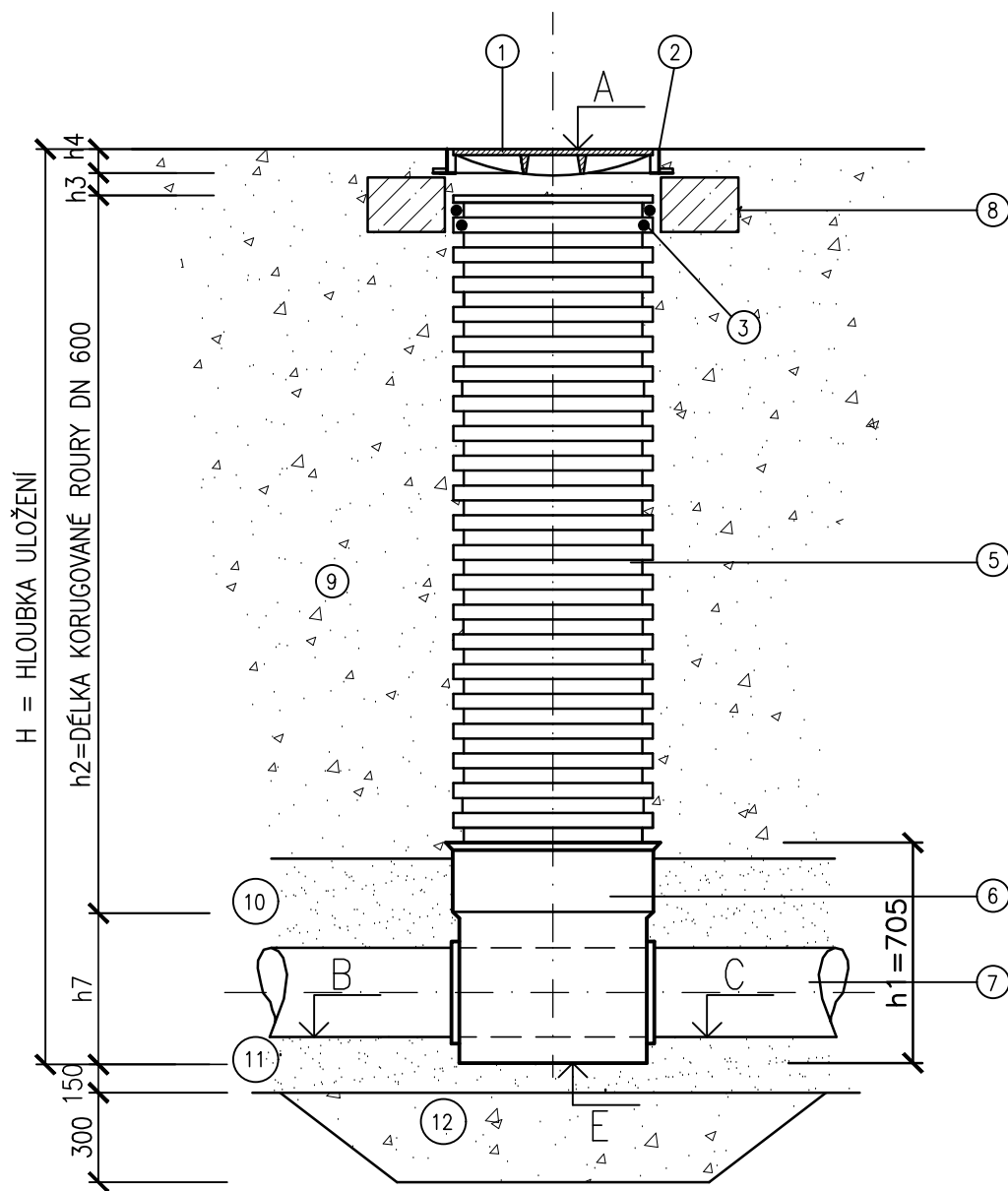


VZOROVÁ REVIZNÍ PLASTOVÁ ŠACHTA DN 600

ŠACHTA PLASTOVÁ Ø 600 mm V KOMUNIKACI



ŠACHTA PLASTOVÁ Ø 600 mm VE VOLNÉM TERÉNU



Příklad sestavy šachty DN 630

1. Poklop BEGU poklop (litina/beton)
2. 2a betonový roznášecí prstenec (KGBET630)
2b plastový teleskop vč. manžety (6TP535805)
3. Prodloužení šachty potřebné délky (PP korugovaná trubka DN/OD 630 mm - PRAGMA DN/OD 630)
4. Těsnící kroužek (PRK630)
5. Šachtové dno dle specifikace (přímé, sotočné, výto kové nebo slepé), varianta 5a se dříky nebo 5b vstříkované šachtového dno s hrdly



LEGENDA

1. POKLOP PRŮMĚR 600 mm – VODOTĚSNÝ
2. RÁM POKLOPU
3. TĚSNĚNÍ
4. TELESKOPICKÝ ADAPTÉR PRO POKLOP
5. KORUGOVANÁ ROURA PRŮMĚR 600 mm
6. PE ŠACHTOVÉ DNO
7. KANALIZAČNÍ POTRUBÍ
8. BETONOVÝ ROZNÁŠECÍ PRSTENEC
9. ZÁSYP NESEDAVOU ZEMINOU – ŠTĚRKEM
10. OBSYP KANAL: POTRUBÍ 300 mm NAD VRCH POTRUBÍ
11. PÍSKOVÝ PODSYP 150 mm
12. KAMENIVO FRAKCE 30 – 40 mm TL. 300 mm

| | | | |
|---|--|---------------------------------|---------------------------------------|
| VYPRACOVAL ING. V. KRAVACEK | ODP. PROJ. PROFESE ING. L. KOHOUTEK | KONTROLOVAL ING. L. KOHOUTEK | HL. INŽ. PROJEKTU ING. L. KOHOUTEK |
| MÍSTO STAVBY: BYSTRICE POD HOSTÝNEM | | | |
| STAVEBNÍK: MĚSTO BYSTRICE POD HOSTÝNEM | | | |
| HOSPODAŘENÍ SE SRÁŽKOVÝMI VODAMI NA MASARYKOVĚ NÁMĚSTÍ V BYSTRICI POD HOSTÝNEM SO 01 – DEŠŤOVÁ KANALIZACE, SO 02 – VÝTLAK UŽITKOVÉ VODY D. DOKUMENTACE LINIOVÉ TRASY, OBJEKTŮ A TECHNICKÝCH A TECHNOLOGICKÝCH ZAŘÍZENÍ | | | |
| VZOROVÁ PLASTOVÁ REVIZNÍ ŠACHTA | | | |

AQUADROP

| | |
|-----------------|---------|
| FORMÁT | 2 A4 |
| DATUM | 10/2023 |
| STUPEŇ | DSPLS |
| MĚŘÍTKO | 1:50 |
| ZAKÁZKOVÉ ČÍSLO | 23–89L |
| ČÍSLO VÝKRESU | 114 |